



Rapport annuel 2023

CRECHE POM DE REINETTE
Ville de Wintzenheim

Sommaire

1. <u>La structure</u>	3
2. <u>Le projet pédagogique</u>	9
3. <u>La communication</u>	23
4. <u>Les ressources humaines</u>	29
5. <u>L'activité</u>	38
6. <u>Le compte rendu technique</u>	43
7. <u>Les éléments financiers</u>	48
8. <u>Les perspectives</u>	51

1. La structure



Notre présence sur le territoire



En 2023, nous disposons de **3 crèches en DSP**, **8 crèches inter-entreprise** dans le département 67 ainsi que **5 crèches en DSP** dans le département 68.

Présentation de la crèche

Nom de la crèche : Pom' de Reinette
Adresse : 9 rue herzog – 68124 logelbach
Mail : pomme.de.reinette68@people-and-baby.com
Tel : 09 54 29 15 57

- **Nombre de jours d'ouverture dans l'année** : 226 jours
- **Période de fermeture** :
Du 29/07/23 au 28/08/23
Du 23/12/23 au 31/12/23
- **Journées pédagogiques**
Le 29/05/23 et 28/08/23

Horaires :

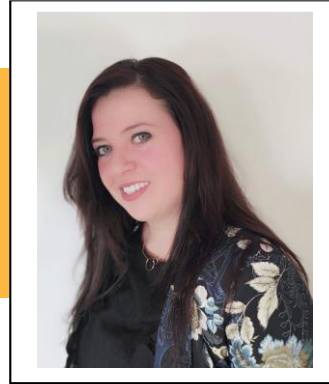
Du lundi au vendredi
De 07h00 à 19h00

Nombre d'unités :

- Section bébés : 10 bcx
- Section moyens : 15 bcx
- Section grands : 18 bcx

Suivi et accompagnement de la crèche

Responsable Opérationnel
Nom : Margaux WIRIG



Le Responsable Opérationnel coordonne les directions de crèches du secteur dont il est responsable, en lien avec le siège et les services supports de people&baby.

Il est également le relais des services supports (paie, RH, achats, commande, travaux...) concernant la structure.

- 9 visites
 - 42 points tel et visio
 - 10 réunions
 - 1 audits RH, péda, sécurité, administratif.
 - 1 séances d'analyses de la pratique
-
- Accompagnement sur la mise en place des formations à l'anglais en vu des ateliers éveils aux langues
 - Accompagnement sur la mise en place de la fonction RSAI
 - Préparation des départs en retraite fin 2023/ début 2024

Suivi et accompagnement de la crèche

Formateur.trice
Nom : Maxence BRUGERON

Artiste
Nom : Luiza FILLITZ

Référent.e RH
Nom : Marion DHAINAUT

- accompagnements sur site ou en distanciel
- formations en ateliers pédagogiques en zoom
- 6 collaborateurs formés
- 4 heures artistiques

4 Professionnelles de l'équipe ont suivi une formation à l'anglais afin de développer les ateliers d'éveil aux langues

L'**organisme de formation** à travers une démarche de qualité éducative et des actions de formation continue, assure le développement et la mise en œuvre des projets pédagogiques. 7 formateurs et 9 artistes travaillent en collaboration sur la conception des formations, la mise en œuvre des supports et l'accompagnement quotidien des professionnels de terrain.

L'organisme est certifié Qualiopi depuis 2022



2. Le projet pédagogique



Génération Durable

Le projet d'entreprise Génération Durable :

Issu d'une réflexion globale sur notre métier, le projet Génération durable constitue une innovation fédérant toutes les parties prenantes de notre activité autour d'engagements socio-environnementaux.

Il intègre les points de la Charte nationale pour l'accueil du jeune enfant :

Nature



Zen



Beau



Ouverture sur le monde



Communication



Le projet socle people&baby répond à l'ensemble de ces 10 principes à travers la mise en œuvre des 9 axes Génération durable qui sont la communication, la nature, le beau, le zen et l'ouverture sur le monde mais également grâce au plan de formation pédagogique et d'accompagnement RH avec des référentiels incontournables comme celui du handicap, de la protection de l'enfance et de la bientraitance.

- 1 Pour grandir sereinement, j'ai besoin que l'on m'accueille quelle que soit ma situation ou celle de ma famille.
- 2 J'ai besoin d'un espace à mon propre rythme et je développe toutes mes facultés en même temps : pour moi, tout est langage, corps, jeu, expérience. J'ai besoin que l'on me parle, de temps et d'espace pour jouer librement et pour exercer mes multiples capacités.
- 3 Je suis sensible à mon entourage proche et au monde qui s'offre à moi. Je me sens bien accueillie quand ma famille est bien accueillie, car mes parents constituent mon point d'origine et mon port d'attache.
- 4 Pour me sentir bien et avoir confiance en moi, j'ai besoin de professionnels qui encouragent avec bienveillance mon désir d'apprendre, de me socialiser et de découvrir.
- 5 Je développe ma créativité et j'éveille mes sens grâce aux expériences artistiques et culturelles. Je m'ouvre au monde par la richesse des échanges interculturels.
- 6 Le contactiel avec la nature est essentiel à mon développement.
- 7 Fille ou garçon, j'ai besoin que l'on me valorise pour mes qualités personnelles, en dehors de tout stéréotype. Il en va de même pour les professionnelles qui m'accompagnent. C'est aussi grâce à ces femmes et à ces hommes que je construis mon identité.
- 8 J'ai besoin d'évoluer dans un environnement beau, sain et propice à mon éveil.
- 9 Pour que je sois bien traitée, il est nécessaire que les adultes qui m'entourent soient bien traités. Travailler auprès des tout-petits nécessite des temps pour réfléchir, se documenter et échanger entre collègues comme avec d'autres intervenants.
- 10 J'ai besoin que les personnes qui prennent soin de moi soient bien formées et s'intéressent aux spécificités de mon très jeune âge et de ma situation d'enfant qui leur est confié par mon ou mes parents.

La mise en place de l'axe nature

Ce que nous avons mis en place au sein de la crèche :

- Ateliers autour de la nature
 - Mise à disposition d'éléments naturels dans les espaces de jeux : marrons, pommes de pin, rondins de bois
 - Plantes en section
 - Jardins potagers
 - Animaux en visite ou à la crèche
-
- Alimentation bio et de proximité
 - Achats éco-responsables



La mise en place de l'axe zen

Ce que nous avons mis en place au sein de la crèche :

- Ateliers de relaxation dans la bulle
- Ateliers permettant la décharge des tensions (jet de balles de papier, étirements, motricité...)
- Yoga ;



La mise en place de l'axe communication

Ce que nous avons mis en place au sein de la crèche :

- Communication gestuelle
- Ateliers autour du conte et de l'expression
- Rituels histoires et chansons quotidiens
- Communication positive
- Support photos pour associer les mots à un visuel



Communication



La mise en place de l'axe beau

Ce que nous avons mis en place au sein de la crèche :

- Réaménagement des espaces de jeux
- Achats de nouveau matériel en bois, de plantes, harmonisation des couleurs
- Création d'un mur artistique pour mettre en valeur les créations des enfants
- Veille sur le choix musical dans les espaces de vie
- Veille sur l'ambiance lumineuse en privilégiant la lumière naturelle

Beau

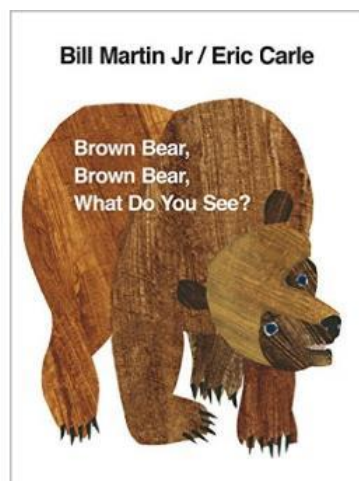
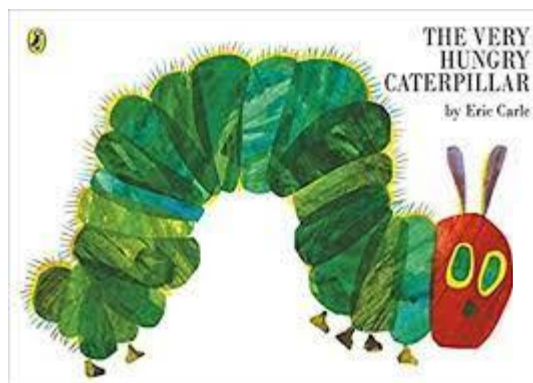
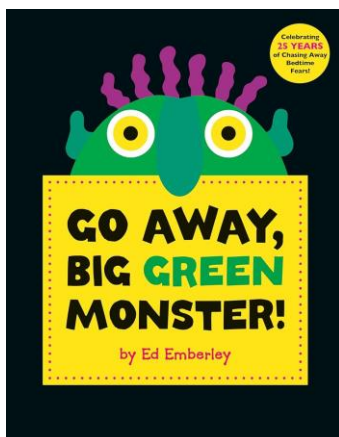


La mise en place de l'axe ouverture sur le monde

Ce que nous avons mis en place au sein de la crèche :

- Eveil aux langues étrangères : Anglais, Allemand, Portuguais et Alsacien
- Ateliers artistiques, scientifiques, expériences réalisées
- Choix musicaux, de livres, de peintures d'artistes, sculpture pour travailler une thématique

Ouverture
sur le monde



Les thèmes et ateliers organisés

crèches **people&baby**
le sens de l'enfance

Les mois en fête

PAPIER

En septembre, votre enfant va utiliser du papier sous toutes ses formes !

Venez découvrir comment en participant à des ateliers avec l'équipe et votre tout-petit. En origami, en le combinant avec d'autres matières, en décoration artistique, le papier sera un support d'exploration pour tous.

Alors, partagez avec les équipes le programme des activités et rejoignez-les durant un moment dédié selon vos disponibilités*

*hors le respect des protocoles sanitaires en vigueur

Les thématiques



EXPLORATIONS & DÉCOUVERTES

crèches **people&baby**
le sens de l'enfance

PEINTURE AUX GLAÇONS

À PARTIR DE 12 MOIS

MATÉRIEL

- Bac à glaçons et eau
- Petites tasses colorées.

PRÉPARATION & DÉROULE

- Préparer des glaçons de couleurs différentes en ajoutant de la peinture à l'eau (petite étiquette pour ne pas perdre les couleurs)
- Remplir plusieurs tasses de glaçons jusqu'à une hauteur habituelle.
- Déposer les glaçons.
- Prévoir des serviettes.

L'EXPÉRIENCE DES ENFANTS

L'activité favorise les enfants à découvrir et à nommer les couleurs. Chaque enfant se fera à l'expérience à son rythme. Chaque glaçon se fera glisser et se colle, l'enfant fera à l'expérience de son corps lorsque le glaçon fond. Il apprendra le nom de chaque couleur et la texture.

Le professionnel accompagnera l'enfant pendant le temps d'observation des enfants dans leur découverte.

VARIANTES

- Remplir le bac à glaçons avec de l'eau colorée.
- Ajouter du matériel de découpage.
- Ajouter des glaçons.
- Ajouter du matériel.

Les axes pédagogiques de la crèche



- **La motricité libre** : les aménagements des espaces sont en libre accès, les bébés sont toujours installés au sol dans une position acquise par eux-mêmes,
- **L'autonomie des enfants** : habillage et déshabillage , accès aux jeux mis en scène par l'adulte,
- **Prendre soin de soi** : yoga, musique, esthétisme des espaces,
- **L'importance de la nature** : utilisation du jardin, activités, sorties,
- **L'éveil aux langues** : histoires, chansons, petits mots du quotidien, imagiers,

Quelques photos



Quelques photos



Quelques photos



Nos fournisseurs et prestataires



- Lait bio
- Alimentation API Premiers pas (50% bio)
la cuisine centrale de Sainte Croix en Plaine (68)



- Mise en place progressive de vaisselle en verre trempé et assiettes en porcelaine
- Jeux avec des éléments naturels



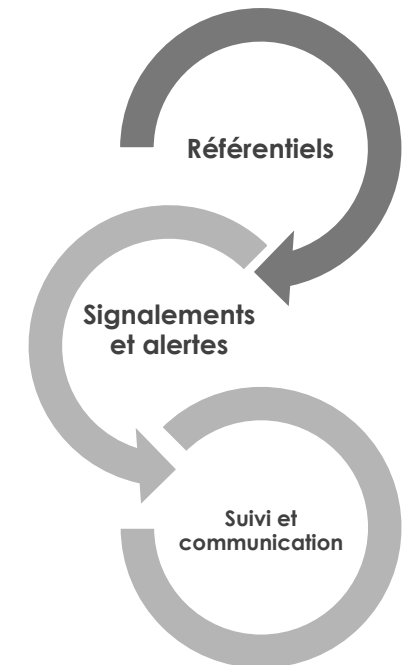
- **bébécouches** écologiques
- Couches lavables selon la demande des familles
- Produits d'hygiène **everydoo** éco-labellisés
- **everyclean**, solution à base d'eau et de sel



Principes d'égalité, de laïcité et de neutralité. Respect et mise en œuvre opérationnelle

loi n° 2021-1109 du 24/08/2021

- **Des supports en référence** : la Charte de la Laïcité et le règlement intérieur de la crèche
- **Outils internes de prévention des atteintes aux principes de la Laïcité** :
 - Une procédure obligatoire sur le port de signes ostentatoires et de traitement de neutralité envers les usagers. Elle est signée par l'ensemble des professionnels de la structure
 - Des audits menés par les responsables opérationnels
- **Mécanismes internes de collecte des signalements des usagers** :
 - Affichage des numéros obligatoires et e-mail dédié (bienvveillance@people-and-baby.com)
 - Procédure de situation préoccupante pour collecter les informations
 - Reporting mensuel entre la Direction des Opérations et la DRH pour suivre et analyser les actions
- **Instruments de correction des manquements aux principes** :
 - Formations et sensibilisations des équipes
 - Recadrage RH si nécessaire
- **Communication** :
 - Envoi d'un e-mail d'informations au contact Mairie avec l'ensemble du process mis en œuvre



3. La communication



Les transmissions avec les parents

L'application Crèche Connect

- Une expertise métier des professionnels valorisée
- Des compétences développées par les enfants pour chacun des ateliers
- Des transmissions encore plus riches autour du vécu de l'enfant et de son plaisir en crèche



Les rencontres et événements avec les parents

- Les réunions de parents : septembre et octobre 23 : une réunion par section
- Les rendez-vous parents-enfants par sections autour d'ateliers sensoriels : peinture propre, collage récup'
- Fêtes et événements : Carnaval, Vernissage de l'expo artistique, pique-nique des grands, fête de l'été, spectacle de Noël ...



Actu parents

Des actualités pour les parents afin de les informer toute l'année

- **Présentation d'ateliers pédagogiques** initiés par les équipes ou accompagnés d'intervenants
- **Information sur la vie de la crèche et des événements à venir**
- **Focus** sur des thèmes spécifiques et des actions solidaires
- **Informations sur les nouveaux prestataires** afin de développer nos actions éco-responsables



Offrez à vos enfants un été ludique !

Chers parents,

L'été approche à grands pas et il est temps de penser à l'organisation de vos vacances et de celles de vos enfants. Depuis maintenant 5 ans, people&baby organise un accueil estival pour les enfants jusqu'à l'âge de 4 ans, partout en France. Le Summer Camp est de retour, les équipes s'organisent pour proposer des vacances amusantes et enrichissantes à vos tout-petits mais aussi à leurs grands frères et grandes sœurs, cousins et cousines !

Pendant les deux mois d'été, vos enfants pourront découvrir le monde à travers des ateliers autour de la musique, la cuisine mais aussi des ateliers artistiques grâce à un matériel pédagogique adapté, dans des locaux sécurisés avec des professionnels de la petite enfance formés. Le Summer Camp offre à vos enfants la possibilité de vivre un été ludique et joyeux en explorant le thème du camping et de l'aventure, les sports, les ateliers nature pour s'imaginer explorateurs, scouts ou aventuriers !

Notre qualité alimentaire durable est maintenue durant toute la période estivale pour servir aux enfants 50% de produits bio et de saison et se régaler tout en mangeant sainement.

Les inscriptions sont maintenant ouvertes, contactez-nous par mail/téléphone ou utilisez le QR code ci-dessous pour réserver dès maintenant des vacances inoubliables pour vos enfants.

A très vite !



Scannez-moi

07.49.83.77.27
summer.camp@people-and-baby.com

www.people-and-baby.com

À partir de 107€ par heure et par enfant



EXCELLENTE RENTRÉE 2023 !

Chers parents,

Toute l'équipe de people&baby est ravie de vous souhaiter une rentrée 2023, remplie de découvertes et de réussites pour vos tout-petits !

En ce début de rentrée, nous sommes heureux de vous annoncer que vous avez été plus nombreux que jamais à participer à notre dernière enquête de satisfaction. Cette enquête, menée deux fois par an sur une période de 15 jours, est essentielle pour évaluer la qualité de nos structures.

Votre participation active est un témoignage de votre confiance envers tous les collaborateurs people&baby et nous vous en remercions.

Les résultats mettent en lumière l'expertise métier de nos professionnels. Voici un aperçu des principaux critères :

- 97 % des parents estiment que « les professionnels participent activement au développement de la motricité de leur enfant » et 95 % au développement cognitif.
- 96 % des parents sont satisfaits des activités proposées qui leur semblent variées, sources de plaisir et d'apprentissage pour leur enfant.
- 97 parents sur 10 sont contents de leur expérience durant la période de familiarisation.
- 94 parents sur 10 témoignent que leur enfant est entouré de professionnels accueillants et engagés.

Ces très bons résultats sont un hommage mérité à nos équipes dévouées au quotidien pour vos enfants. Ils démontrent que nos structures sont bien plus que des lieux d'accueil. Ce sont des environnements bienveillants et apprenants où l'épanouissement de vos enfants est au cœur de notre mission.

Voici en images quelques témoignages de parents accueillis partout en France - Vidéo témoignages.

Cher people&baby, ces résultats sont des leviers pour continuer à avancer. Nous nous engageons à améliorer constamment la qualité de nos services pour vous offrir une expérience parent toujours plus satisfaisante.

Gel them ready !

www.people-and-baby.com



CÉLÉBRONS LES MÉTIERS DE LA PETITE ENFANCE !

Chers parents,

Chez people&baby, nous sommes fiers d'annoncer le lancement de notre programme spécial : la Journée des Métiers de la Petite Enfance !

Voici comment vous pouvez participer :

- Portez du rose en signe de solidarité envers nos Agents de Puériculture.
- Participez à des moments d'échange avec eux lors d'un café des parents ou d'un atelier pour en apprendre davantage sur leurs missions et compétences.
- Cliquez des souvenirs en prenant des photos et vidéos de cette journée spéciale.
- Partagez ces précieux moments avec nous pour créer une édition spéciale d'actus parents.
- N'hésitez pas à leur offrir une attention particulière.

people&baby fête les métiers de la Petite Enfance partout en France !

Discutons le quotidien de nos agents de puériculture en faisant le café

Au programme : café-parent, atelier et échanges autour de l'expertise métier

#Gofthem&easy

Un grand merci à nos Agents de Puériculture pour leur dévouement et leur professionnalisme. Nous sommes ravis de les mettre à l'honneur.

Nous comptons sur votre participation active pour faire de chaque journée des métiers un succès et monter à nos professionnels à quel point ils sont appréciés.

www.people-and-baby.com

Partenariat et communication avec le tissu local

Les sorties effectuées :

- Marché de Logelbach
- Bibliothèque Bel'Flore
- Magasin Nilufar

Les intervenants :

- Médiation par l'animal



Communiquer avec la collectivité

La gestion de votre crèche par people&baby se fait en toute transparence.

Nous mettons un point d'honneur à vous transmettre les informations relatives à la gestion et à la vie de la crèche de façon à ce que la collectivité puisse suivre au mieux la vie de ses structures.

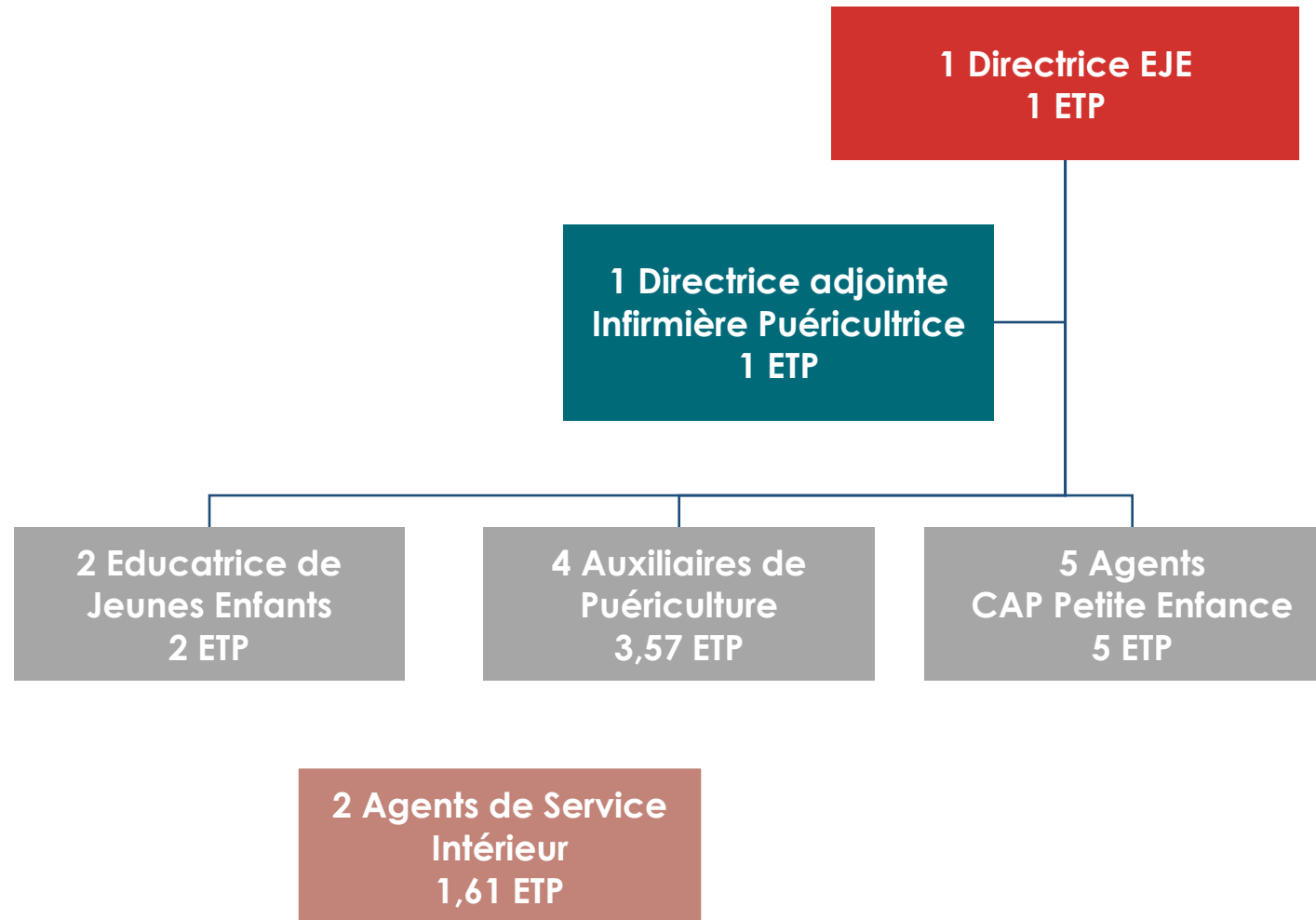
- **Reporting annuel** : bilan de l'année écoulée sur des aspects humains, pédagogiques, financiers et les projets à venir
- **Un mini site** dédié permettant d'accéder en ligne directement aux informations de gestion de votre crèche et de télécharger l'intégralité des rapports (mensuels...) que nous continuerons de vous transmettre
- **Echanges téléphoniques et courriels**

4. Les ressources humaines



Organigramme de la crèche

14,18 EPT sur la crèche



Composition de l'équipe

Au 31 décembre 2023

Poste	Nom	Temps de travail/ sem	Type de contrat
DIRECTRICE EJE	MANROUBIA Claire	35	CDI
DIRECTRICE ADJOINTE PUERICULTRICE	MARINE MUNCK	35	CDI
EDUCATRICE DE JEUNES ENFANTS	CAROLINE GARLET	35	CDI
EDUCATRICE DE JEUNES ENFANTS	CHARLENE CHARPENTIER	35	CDI
AUXILIAIRE DE PUERICULTURE	SYLVIE NEUFEIND	35	CDI
AUXILIAIRE DE PUERICULTURE	DANIELLE FEICHT	35	CDI
AUXILIAIRE DE PUERICULTURE	NATHALIE GOUZOUAZI	35	CDI
AUXILIAIRE DE PUERICULTURE	CHRISTINE ESTABLET	20	CDI
AGENT DE PUERICULTURE	CELINE SOLOHUB	35	CDI
AGENT DE PUERICULTURE	ANAIS ORY GENIN	35	CDI
AGENT DE PUERICULTURE	CARMINA FERNANDES	35	CDI
AGENT DE PUERICULTURE	CELIA DINIS	35	CDI
AGENT DE PUERICULTURE	MIREILLE BURZESE	35	CDI
AGENT DE SERVICE INTERIEUR	HELENA QUIRINO	35	CDI
AGENT DE SERVICE INTERIEUR	MARYLINE GOMES	21H30	CDI

Accueil des stagiaires

4 accueillis sur la crèche en 2023

Objectifs :

- Une remise en question des pratiques quotidiennes
- Une ouverture d'esprit face aux questionnements des stagiaires
- Un investissement dans la formation du futur professionnel
- La transmission d'un savoir-faire et d'un savoir-être

Formation	Institut de formation	Durée du stage	Période
...Educateur de jeunes enfants	PRAXIS Mulhouse	12	Janvier à avril 23
...CAP AEPE	GRETA	3	Janvier
...CAP AEPE	GRETA	8	Mars à Mai
... Educateur de jeunes enfants	PRAXIS Mulhouse	16	Juin à decembre

Vacataires

3 vacataires sur la crèche en 2023

Poste	Nom	Heures intervention/ mois	Rôle, actions...
Psychologue	Karine REVILLOT	2	Groupe d'Analyses de la pratique professionnelle
Médecin	Coralie WASSER	2	Visites médicales/ mise en place des PAI
Médiatrice Animale	Laetitia HECK	4	En septembre et octobre 2023

Absentéisme

Taux d'absentéisme en 2023, 2,96%

Commentaires :

- Nombre de jours d'absences/nombre de jours théoriques travaillés

Nombre de jours d'absence par motif	
Absence maladie	109
Mise à pied disciplinaire	
Mise à pied conservatoire	
Absence non justifiée non payée	
Absence enfant malade	
Grève	
Temps partiel thérapeutique	
Absence maladie professionnelle	
Absence accident du trajet	
Absence accident du travail	

Mouvements d'équipe

Commentaires :

- 1 entrée en cours d'année
- 1 sortie en cours d'année
- Taux de turn over 6,82 %

Ventilation du nombre de sorties annuelles par motif	
Démission	1
Licenciement Cause Réelle et Sérieuse	
Licenciement prise d'acte	
Fin de période essai employeur	

Formation 2023

Les formations : des formations sont dispensées en interne grâce à notre organisme de formation et en externe pour les formations obligatoires techniques.

Objectif des ateliers pédagogiques : les ateliers pédagogiques permettent aux professionnels de se retrouver et d'établir une réflexion autour de leurs pratiques professionnelles.

Ateliers pédagogiques	Nb de personnes de formées	Durée de la formation	Date
Anglais	4	3 mois	Janvier à juillet
Anglais	1	3 mois	Septembre à décembre
Neurosciences	2	7h	juillet
Pré requis accueil nouveau collaborateur	1	1h	Décembre

Formations de l'équipe

Année 2023

Intitulé des formations	Nombre de personnes de la crèche formées	Dates
HACCP	1	Octobre 2023
Incendie	15	Juin 23
Gestes d'urgence à l'enfant	15	Tout au long de l'année avec le RSAI

Animations équipes



Campagne Great Place to Work

groupe
people&baby
le sens de la famille

Great
Place
To
Work.

MERCI

de votre implication et votre mobilisation en lien avec l'enquête sur la Qualité de Vie au Travail, gérée directement par Great Place to Work France.

Votre voix, votre avis comptent pour nous !

Voici les résultats de cette enquête, menée en octobre 2023, qui évalue votre confiance dans votre entreprise.

43%

Nombre de répondants
soit 2 237 personnes

57%

Nombre de réponses positives,
très positives, « souvent vrai »
et « presque toujours vrai »

groupe
people&baby
le sens de la famille

Crédibilité
62%

de réponses positives

Le meilleur de vos appréciations

« Le management fait confiance aux collaborateurs pour accomplir leur travail correctement sans avoir à les contrôler constamment. »

« Dans cette entreprise, on accorde beaucoup de responsabilités aux collaborateurs. »

« Le management gère l'entreprise de façon honnête et en respectant des règles éthiques. »

Le meilleur de vos appréciations

« Les collaborateurs sont encouragés à conserver un équilibre entre leur vie professionnelles et leur vie personnelle. »

« Le management invite les collaborateurs à donner des idées et suggestions et s'efforce d'en tenir compte. »

« On m'offre des formations ou des opportunités de développement utiles à mon évolution professionnelle. »

Respect
53%

de réponses positives

groupe
people&baby
le sens de la famille

Équité
56%

de réponses positives

Le meilleur de vos appréciations

« Les collaborateurs sont traités équitablement quel que soit leur genre, et/ou leurs orientations sexuelles, leur âge, leur origine ethnique. »

Le meilleur de vos appréciations

« Je suis fier(fière) de nos réalisations. »

« Je pense apporter une contribution personnelle à mon entreprise. »

Fierté
55%

de réponses positives

Convivialité
65%

de réponses positives

Le meilleur de vos appréciations

« Nous sommes attentifs les uns aux autres. »

« Les nouveaux collaborateurs sont bien accueillis. »

5. L'activité



Suivi mensuel des données

Inscriptions – occupation en 2023

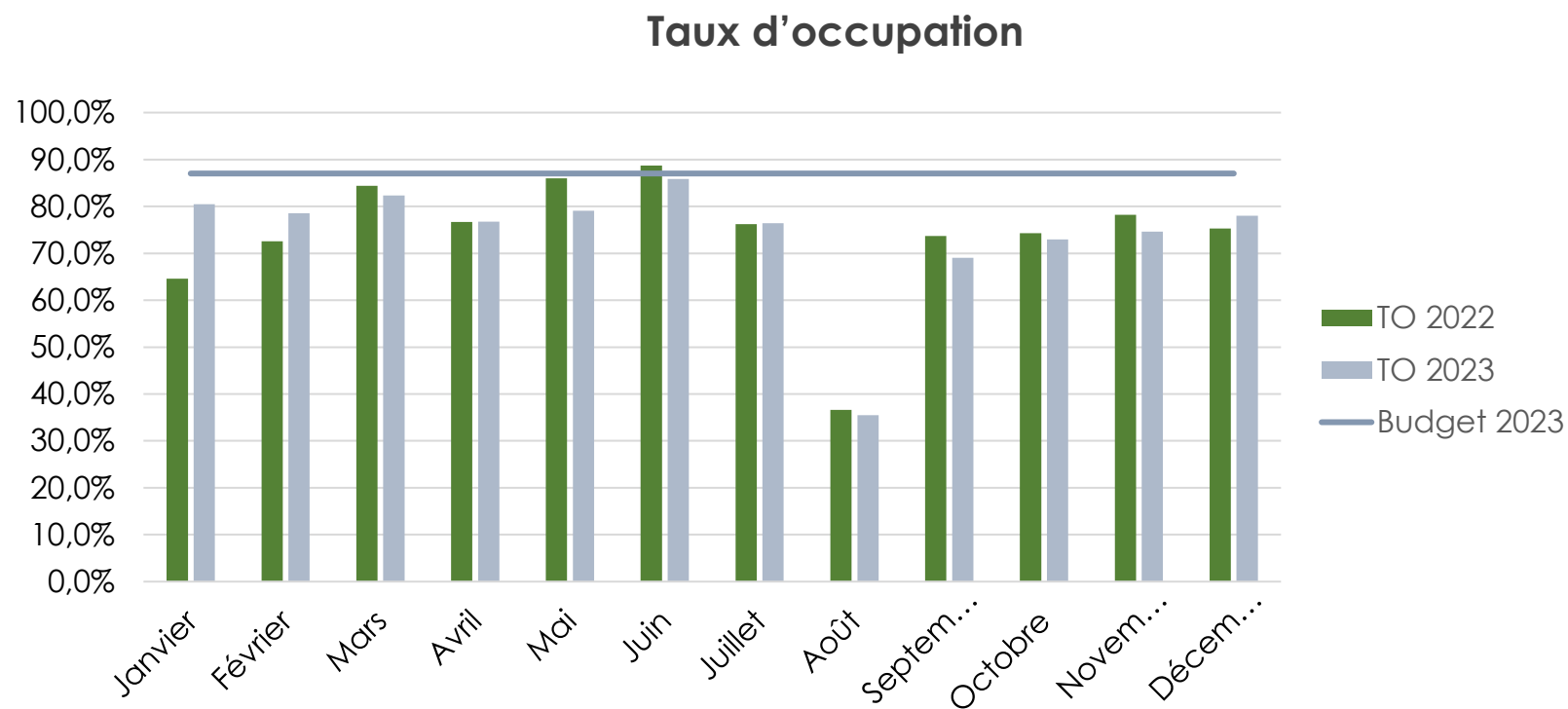
Commentaires :

	Nombre d'enfants accueillis (tous modes d'accueil confondus)	Heures réalisées	Heures facturées
Janvier	59	6 938	7 918
Février	58	5 956	7 021
Mars	58	7 637	8 463
Avril	58	5 304	6 174
Mai	58	6 153	6 714
Juin	58	7 773	8 447
Juillet	58	5 738	6 492
Août	69	494	476
Septembre	49	6 106	6 395
Octobre	52	6 483	7 078
Novembre	52	6 423	6 915
Décembre	53	5 006	5 505
Total année en cours	80	70 008	77 595
Total année précédente	89	68 888	78 223

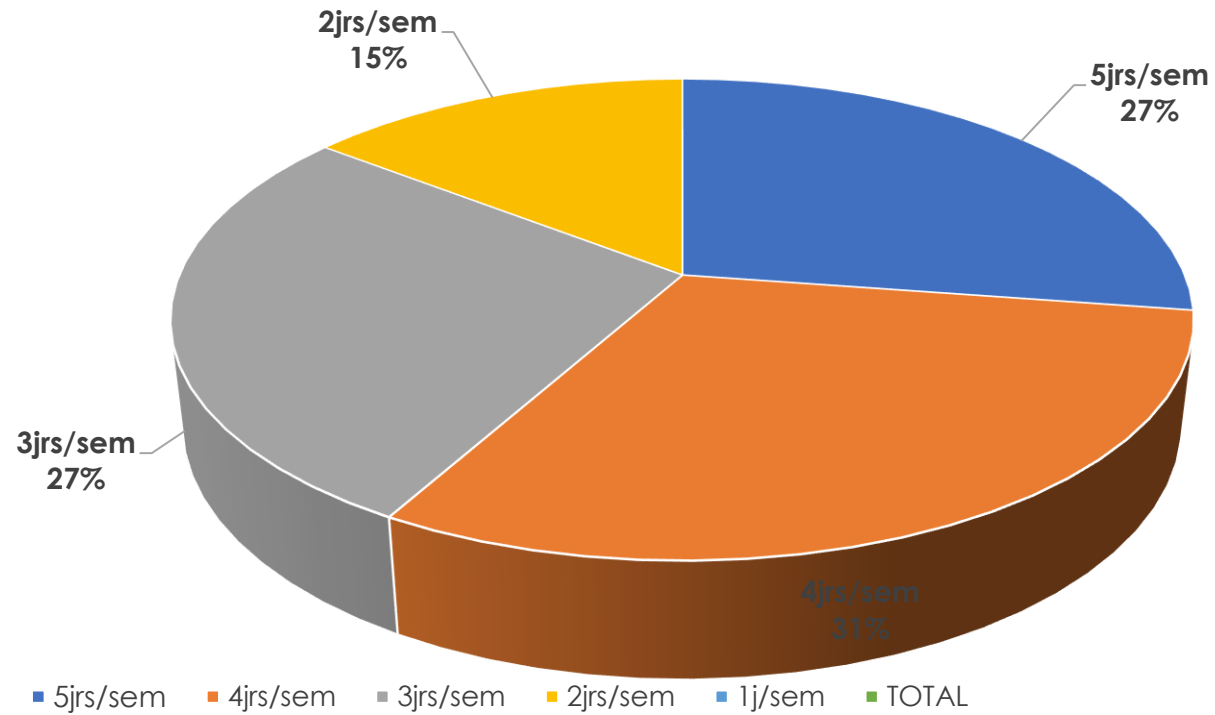
Taux d'occupation 2023

- TO facturé contractuel : 84%
- TO facturé en 2022 : 77,1%
- TO facturé en 2023 : 77,2%
- Taux de facturation en 2023 : 110,8%

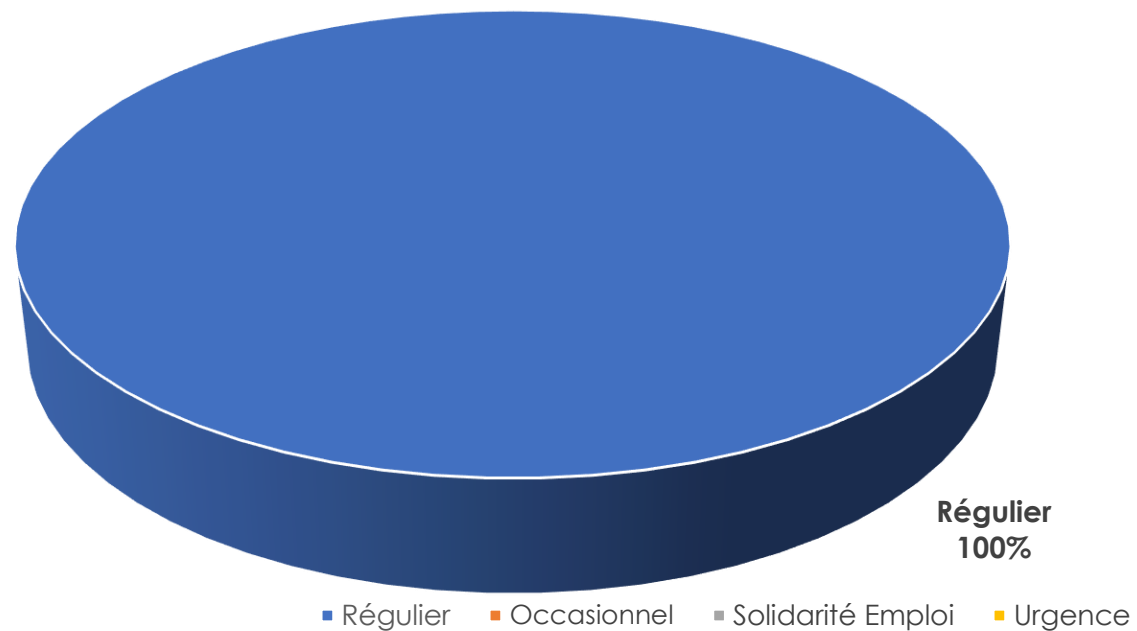
Commentaires :



Contrats par durée hebdomadaire



Contrats par type d'accueil



6. Le compte rendu technique



Suivi de la maintenance

Libellé	Détail	Fréquence	Prestataire
Maintenance chauffage	ENTRETIEN VERIFICATION DES EQUIPEMENT	1 / AN 13/12/2023	ABM
Maintenance électricité	ENTRETIEN/VERIFICATION DES INSTALLATIONS ELECTRIQUES	1 / AN 12/06/2023	QUALICONSULT
Maintenance informatique	-	-	-
Maintenance jeux	-	-	-
Maintenance sécurité hygiène	Contrôle bactériologique, surface, nourriture, eau,...	2 à 3 passage / AN	AGROBIO
Maintenance VMC	ENTRETIEN/VERIFICATION DES EQUIPEMENTS	1 / AN 13/12/2023	ABM
Maintenance ascenseur	-	-	-
Maintenance autres	INCENDIE	1 / AN 21/06/2023	CASI

7. Les éléments financiers



crèches
people & baby
le sens de l'enfance

Compte de résultats consolidé

<u>Dépenses</u>	Réalisé		Budget	
	2022	2023	2023	2024
60 Achats	58 330 €	66 119 €	84 316 €	86 344 €
61 Services extérieurs	24 586 €	19 217 €	17 704 €	18 019 €
62 Autres services extérieurs	30 393 €	32 377 €	18 994 €	19 359 €
63A Impôts, taxes liés aux frais de personnel	39 935 €	54 455 €	43 418 €	44 608 €
63B Autres impôts et taxes	3 067 €	1 438 €	9 212 €	9 235 €
64 Frais de personnel	488 480 €	545 423 €	512 518 €	527 300 €
65 Autres charges de gestion courante	35 352 €	36 059 €	30 990 €	31 919 €
66 Charges financières	- €	- €	- €	- €
67 Charges exceptionnelles	679 €	1 200 €	10 982 €	10 982 €
68 DAP, dépréciations et provisions	5 128 €	1 303 €	13 438 €	13 438 €
69 Impôts sur les bénéfices	- €	- €	- €	- €
Total des Charges	685 949	757 591	741 572	761 204
Résultat Structure :	- 47 205	- 124 676	0	0

<u>Recettes</u>	Réalisé		Budget	
	2022	2023	2023	2024
70623 Prestation de service reçue de la Caf	294 377 €	314 142 €	388 623 €	394 096 €
70641 Participations familiales déductibles de la PS	141 195 €	144 925 €	159 646 €	159 646 €
743 Sub et prestations de services départementales	6 358 €	- €		
744 Sub et prestations de services communales	193 864 €	171 249 €	171 249 €	171 406 €
747 Sub et prestations de services entreprise	- €	- €	14 000 €	28 000 €
75 Autres produits de gestion courante	2 950 €	2 600 €	8 055 €	8 055 €
77 Produits exceptionnels	- €	- €		
79 Transfert de charges	- €	- €		
Total des Produits	638 744	632 916	741 572	761 203

Analyse des données financières

Année 2023

L'année 2023 présente un déficit de -124 676 €

Écarts sur les postes de charges :

- Poste 64 : Hausse des frais de personnel dû à l'augmentation de l'amplitude horaire

Écarts sur les recettes consolidées :

- Poste 70623 : Prestation CAF inférieur à celui prévu au CEP (TF 110% vs 107%)
- Poste 70641 : Participations familiales inférieur à celui du CEP (TO 77% vs 79%)

Immobilisations 2023

Nature d'investissement	Montant de l'investissement initial	Montant Amorti 2023	Valeur de l'amortissement en fin d'année	Valeur Nette Comptable
AMENAGEMENT	1 570,42	53,80	53,80	745,64
INSTALAT° GEN. AMENAGTS CRECHE	10 664,21	910,61	910,61	9 608,02
MATERIELS DIVERS POUR CRECHES	4 079,92	136,37	136,37	3 943,55
Total général	16 314,55	1 100,78	1 100,78	14 297,21

8. Les perspectives



Perspectives et grands objectifs en crèche pour 2024

- Mise en place de naturothèque
- Mise en place de matériauthèque
- Mise en place de bacs de collecte participative avec les familles



People&baby : entreprise à mission



Notre raison d'être :

people&baby, partenaire de la parentalité : agir pour notre modèle de crèche solidaire, éco-responsable et pensé pour tous

Objectifs :

- Participer à la construction des générations futures en favorisant l'ouverture au monde, à la culture, au langage.
- Soutenir la conciliation vie personnelle, vie professionnelle.
- Préserver la planète et renouveler ses ressources grâce à des achats, des pratiques et des innovations éco-responsables.
- Promouvoir la diversité, l'égalité des chances, l'inclusion et mener des actions solidaires



Une mise en œuvre locale dans toutes les crèches

Claire MANROUBIA
Directrice
pomme.de.reinette68@people-and-baby.com

Margaux WIRIG
Responsable Opérationnel
margaux.wirig@people-and-baby.com

Liste des annexes

- RCE 2023
- MRE 2023